

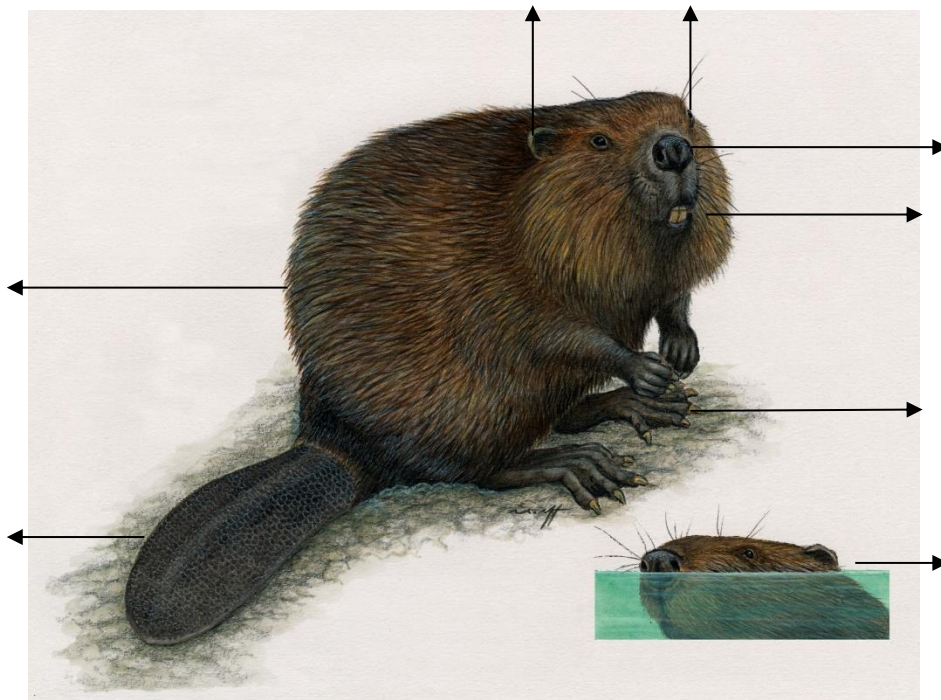


DELOVNI LIST

Bober

Bober spada med sesalce in je največji evropski glodavec. Doseže dolžino do 140 cm in težo do 30 kg. Je rastlinojed, hrani se z vodnimi rastlinami, zelišči, drevjem in grmovjem. Pogosto podira drevje, predvsem pozimi. Pred zimo si v vodi shrani manjše veje, ki služijo kot zaloga hrane. Bober je prilagojen na življenje v vodi in je zelo spreten plavalec. Pod vodo zdrži tudi 15 minut. Pod vodo se lahko tudi prehranjuje.

Na spodnji sliki označi in opiši prilagoditve bobra na življenje v vodnem okolju (vsaj 7).



Katere druge sesalce, ki so odvisni od vodnega okolja (reke, potoki, jezera), še poznaš?

Gradivo smo izdelali v sklopu projekta LIFE BEAVER (life-beaver.eu). Partnerji projekta:





LIFE BEAVER



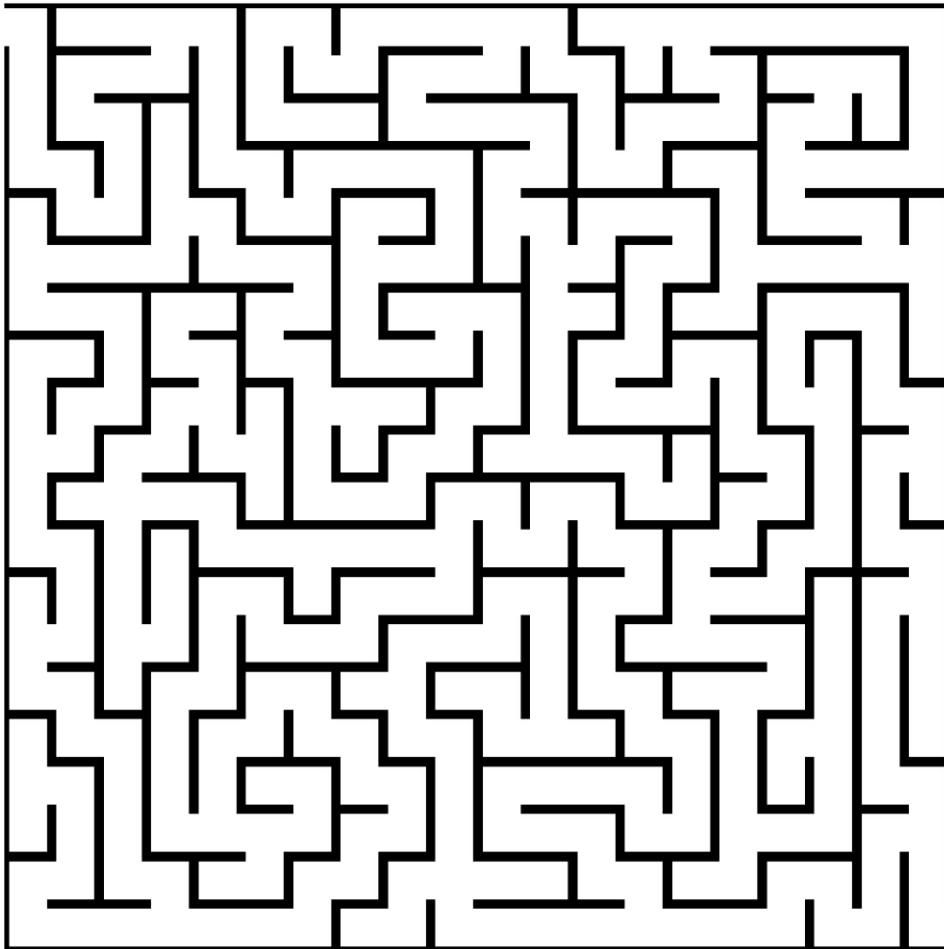
LIFE with the beaver,
wetlands and
climate change

LIFE19 GIE/SI/001111



Bobri ob vodotokih gradijo brloge oziroma bobrišča, kamor se lahko skrijejo, v njih pa tudi vzrejajo mladiče. Bobrišča so suha in topla, zgrajena so iz vej in blata. Mladiči že v starosti 14 dni kažejo prve znake sposobnosti gradnje in pred seboj potiskajo majhne vejice.

Pomagaj bobru najti pot do bobrišča!



© <https://www.paper24.org>

Ko so mladiči stari 6 mesecev, so sposobni zgraditi bobrišče brez pomoči staršev. Bobri pa ne gradijo bobrišč le iz vej. Brlog si lahko skopljejo tudi v strm potočni ali rečni breg.



Vir fotografij: iStock, Haris Aldžić;; Ilustracije: Ueli Iff

Gradivo smo izdelali v sklopu projekta LIFE BEAVER (life-beaver.eu). Partnerji projekta:



Mi-g